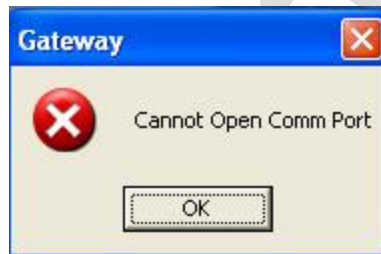


ปัญหาการใช้งานโปรแกรม eRadio ผ่าน eQSO Software

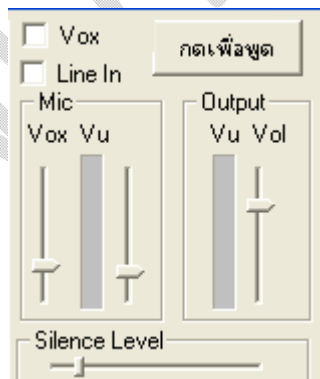
แนะนำ ภายได้โปรแกรม eQSO รุ่น โลโก้กระทรวงสาธารณสุข ด้วยความร่วมมือจากเพื่อนสมาชิก
หลังจาก Download มาแล้ว ให้ลากไปวางบน Destop



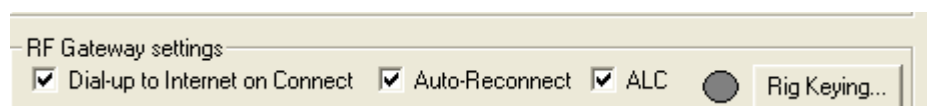
ลำดับที่ 1 Run โปรแกรม จะฟ้อง เนื่องจากไม่มีการเชื่อมต่อ RF Gate Way Comport (Radio Modem)
ให้ Click OK



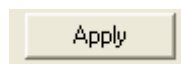
ลำดับที่ 2 ตั้งค่าหมายเลข Server และ Port รวมทั้ง ชื่อผู้ใช้งาน จากนั้นให้เอาเครื่องหมาย ถูกที่ Vox
และ Line In ออก



ลำดับที่ 3 พร้อมกันนั้นให้ เลือก RF gateway Setting ทั้ง 3 ช่อง



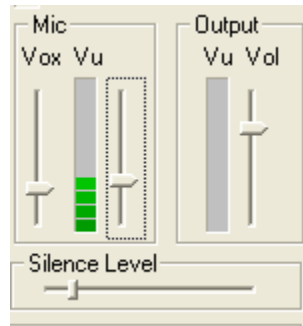
เมื่อเลือกค่าต่างๆ แล้วให้ท่าน เลือก Apply เพื่อกำหนดค่าเริ่มต้น เป็นการป้องกันอาการ Vox อัด โนมัติ



ลำดับที่ 4 การทดสอบเสียง

หลังจากท่านเชื่อมต่อ Microphone เข้า Computer แล้วจะต้องทดสอบเสียงที่เหมาะสมสำหรับการใช้งาน ให้พูดเข้า Microphone โดยไม่ต้องกดส่ง หรือ กดเพื่อพูด

สังเกตสัญญาณ Vu ประมาณรูปที่แสดง ไม่ควรถึงระดับสีแดง เพราะจะทำให้เสียงแตกได้



หากไม่มีสัญญาณ Vu เกิดขึ้น หรือระดับสัญญาณต่ำมาก ให้ปรับระดับ Vu ให้สูงสุด หากยังเป็นเช่นเดิม ให้เข้าไปตั้งระดับที่ Sound Card โดย Double Click ที่รูปลำโพง



ลำดับที่ 5 เรียกหาสมาชิก

วิธีการ

1. ทดสอบสัญญาณ Mic ทุกครั้งที่จะใช้งาน โดยพูดผ่าน Mic โดยไม่ต้อง กดเพื่อพูด
สังเกตสัญญาณให้เหมาะสม ไม่เกิดสัญญาณขีดแดง เมื่อสัญญาณปกติสามารถใช้งานจริงๆ ได้
2. กดเพื่อพูด ค้างไว้ หรือ กด Space Bar ค้างไว้
3. เรียก นามเรียกขาน(ชื่อผู้ใช้งาน) ตามด้วย ชื่อผู้เรียก เช่น พังงา 2 จาก ตะกั่วป่า ฯลฯ
จากนั้นให้ปล่อย กดเพื่อพูด
4. เมื่อผู้รับได้ยินเสียง ให้ผู้รับตอบ ด้วย คำว่า ตอบ ตะกั่วป่า หรือ ว 2 เปลี่ยน (ให้สังเกตสัญญาณการกดคีย์ด้วย)
5. คุยสนทนาจนหมดข้อมูลการติดต่อ

การเลือกห้องสนทนา

ห้องสนทนาสามารถแบ่งได้ 2 ประเภท

1. ห้องสนทนาที่มีระบบวิทยุคมนาคมเชื่อมต่ออยู่ ใช้ในการถ่ายทอดสัญญาณจากพื้นที่ต่างๆ เข้ามาในห้องนั้นๆ โดยที่ภายในห้องนั้นอาจจะมีสถานี LINK มากกว่า 1 LINK ก็ได้ ในกรณีที่ท่านสนทนาผ่านระบบคอมพิวเตอร์ จะทำให้เครื่องวิทยุคมนาคมในพื้นที่สถานี LINK ออกอากาศในความถี่ใช้งานพื้นที่ด้วย ให้ระมัดระวังในการใช้คำพูด และใช้รหัส ว เพื่อความเป็นระเบียบตามหลักการสื่อสารทางวิทยุ การเรียกใช้เข้าความถี่จะทำในกรณีที่จำเป็น กรณีที่ท่านไม่มีนามเรียกขาน ของหน่วยงานนั้น
2. ห้องสนทนาปกติ สำหรับห้องสนทนาต่างๆที่ไม่มีวิทยุเชื่อมต่ออยู่สามารถเรียกใช้ หรือพูดคุยได้ตามปกติ โดยใช้คำที่สุภาพ เท่านั้นก็เพียงพอแล้ว

หลักในการตั้งห้องสนทนา

1. สถานที่ตั้งของสถานีปลายทาง เช่น สงขลา ,พังงา ฯลฯ
2. สถานที่อยู่อย่างเช่น เกาะสมุย ฯลฯ

หลักเกณฑ์การตั้งนามเรียกขาน หรือผู้ใช้งาน

1. นามเรียกขานที่ได้รับอนุญาต อย่างเช่น สังกัดสาธารณสุข ใช้ พญาไท,นคร2,สงขลา 2, นาบอน 201 ฯลฯ
2. นามเรียกขานที่ได้รับอนุญาต จากสังกัดอื่นๆ อย่างเช่น นามเรียกขานสากล นามเรียกขานสมัครเล่น
3. กรณีที่ไม่มีนามเรียกขาน อนุญาตของหน่วยงาน หรือนามเรียกขานสมัครเล่น ให้ใช้นามเรียกขานที่ระบุสถานที่เพื่อให้ง่ายต่อการประสานงาน เช่น โก-ลก ,นคร ฯลฯ
4. อื่นๆหากข้อมูลการยังไม่สมบูรณ์ ให้ระบุความชัดเจนในช่อง รายละเอียดผู้ใช้

ปัญหาในการใช้งานระบบ e-Radio

1. การเชื่อมต่อในระบบ Network ให้ตรวจสอบความเร็วระบบสื่อสารด้วย เพราะหากความเร็วต่ำจะทำให้การส่งสัญญาณเสียงไม่ผ่าน ไม่มีเสียง หรือกดเพื่อพูด ไม่ได้
2. สัญญาณรบกวนในระบบเนื่องจาก กด Vox และ Lin ไว้ ให้ยกเลิกไม่เลือก Vox และ Lin สามารถป้องกันการรบกวนในระบบได้ (เพื่อนๆ ในห้องสนทนาจะขอบคุณ)
3. สัญญาณเสียงที่พูดสื่อสารไม่ดัง เกิดจากปัจจัยที่ 1 คือ การตั้งค่าระดับสัญญาณ Microphone หรือเลือกสัญญาณ ไม่ถูกต้อง ให้เลือกสัญญาณจาก Microphone
4. สัญญาณเสียงที่ส่งออกมาในระบบ หรือห้องสนทนา เสียงแตก สาเหตุเกิดจากปรับสัญญาณ Microphone ดึงเกินไป ให้ลดสัญญาณ Microphone ลง
5. สัญญาณ Internet ความเร็วต่ำ ทำให้สัญญาณเสียงหน่วงเวลา หรือต่อระบบ server ไม่ได้ ผู้ใช้งานจะต้องสังเกตระดับสัญญาณของแต่ละที่เพื่อป้องกันการรบกวนในระบบติดต่อสื่อสาร
6. อื่นๆ อีกมากมายจะนำมาเสนอต่อไป