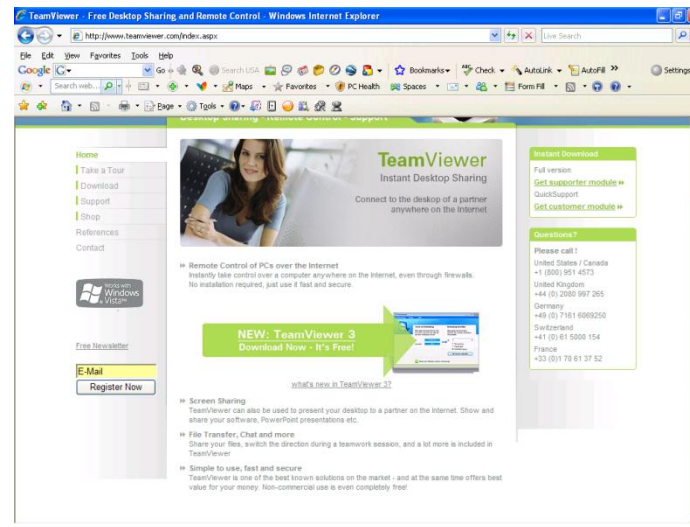


การติดตั้งโปรแกรม **Teamviewer -3**

ลักษณะของ **Website TeamViewer** โดยเข้าไป **Download** ที่
<http://www.teamviewer.com>



ลำดับขั้นตอนของการติดตั้งโปรแกรม **TeamViewer 3**

2.1 Installing TeamViewer

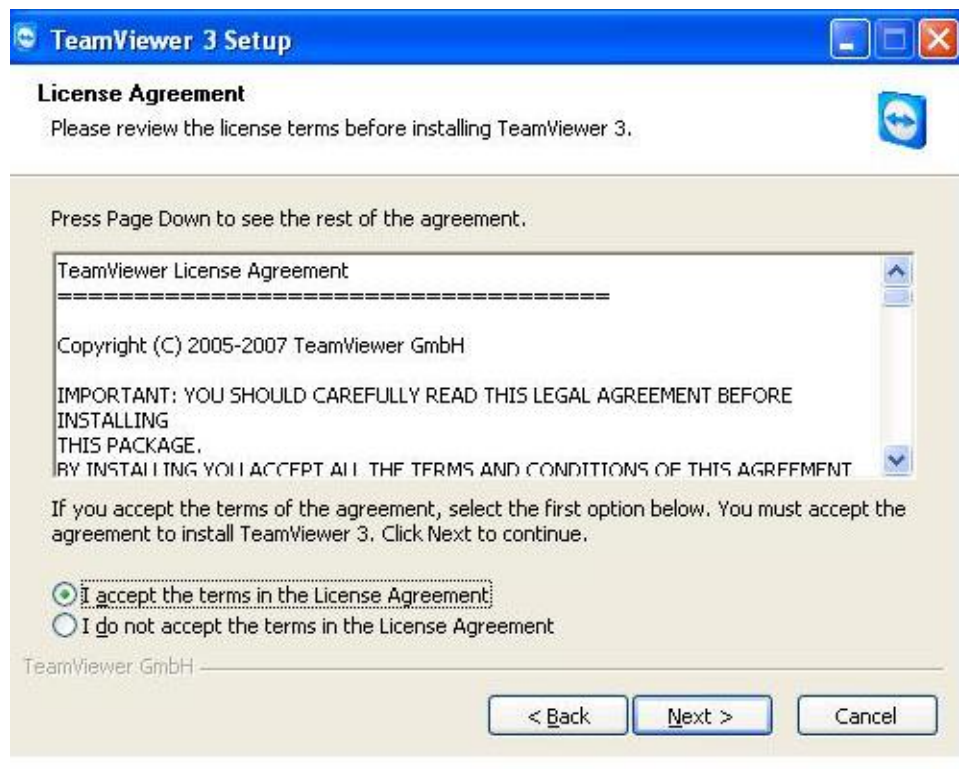
Start the setup-file you downloaded - a wizard leads you through the installation steps:

- 1. Welcome screen**
Click on **Next** to continue the installation process.
- 2. Licence agreement**
Read the licence agreement, check **I accept the terms in the licence agreement** if you agree, click on **Next** to continue.
- 3. Choose usage**
Select **install TeamViewer** and click on **Next**.
- 4. Start TeamViewer automatically**
Activate the checkbox **Start TeamViewer automatically with Windows®** if you want to start TeamViewer as a Windows® system service. You can find further information in the chapter **Start TeamViewer with Windows®**.
- 5. Choose install location**
Choose your destination folder for the **installation** and click on **Next** to continue.
- 6. Choose start menu folder**
Choose the start menu folder where the TeamViewer shortcuts should be placed into.
Click on **Install** to start the installation.
- 7. Installation complete**
Click on **Next** to continue.
- 8. Completing the TeamViewer setup wizard**
Click on **Finish** to close the wizard.

ลำดับที่ 1 ต้อนรับเข้าสู่การติดตั้งโปรแกรม TeamViewer 3



ลำดับที่ 2 และ 3 การเลือกยอมรับลิขสิทธิ์ จากนั้นเลือก Next

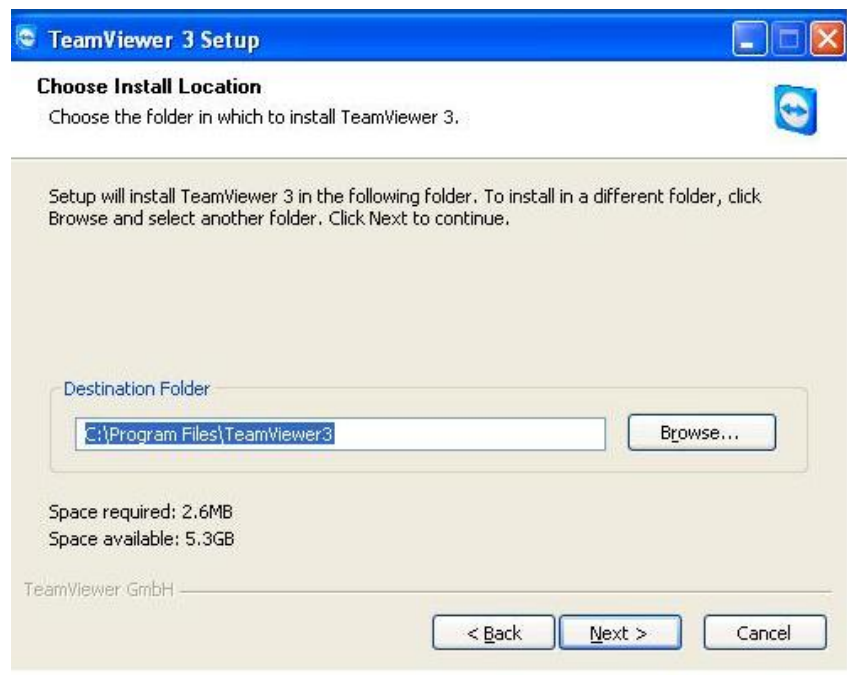


ลำดับที่ 4 การเลือกเริ่มต้นการเปิดอัตโนมัติ และ การกำหนด Password

สามารถเลือกได้ 2 แบบ คือ แบบที่ 1 การกำหนด Password ด้วยตัวเองหากกำหนดและเริ่มต้นพร้อมกับ windows แบบที่ 2 ไม่กำหนด Password โปรแกรมจะกำหนดให้อัตโนมัติ เปลี่ยนแปลงทุก ๆ ครั้งที่เปิดโปรแกรม **TeamViewer 3**

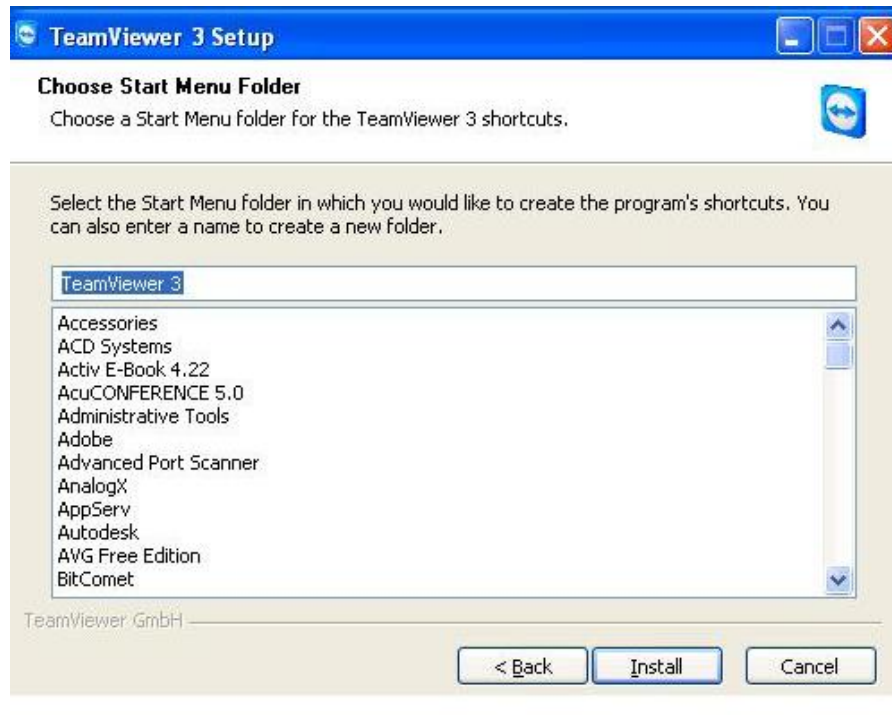


ลำดับที่ 5 เลือกที่อยู่ของการติดตั้ง



Buy Now to Create PDF without Trial Watermark!!

ลำดับที่ 6 และ 7 การสร้าง Menu Fold และ Install

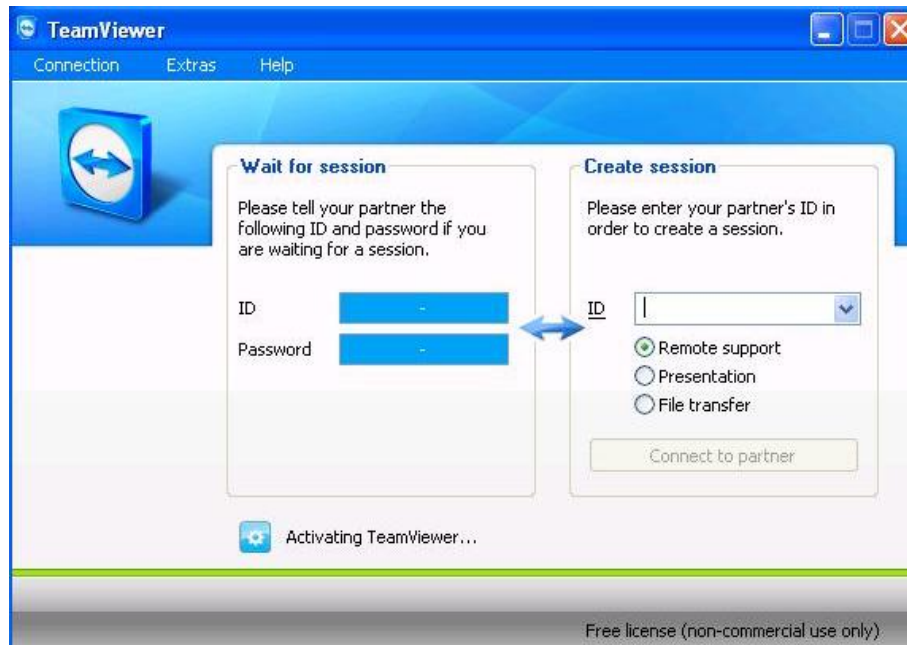


ลำดับที่ 8 แสดงเสร็จสิ้นขั้นตอนการติดตั้ง หรือติดตั้งได้สำเร็จ



Buy Now to Create PDF without Trial Watermark!!

เปิดโปรแกรมเพื่อใช้งาน สำหรับการติดต่อผ่านระบบ Internet



หมายเหตุ การใช้งานผ่านระบบ Internet

หมายเลข **ID** และ **Password** ทางด้านซ้ายหมายถึงเครื่องต้นทางผู้ให้การช่วยเหลือ

หมายเลข **ID** ด้านขวา หมายถึง เครื่องปลายทางที่ต้องการให้การช่วยเหลือ