

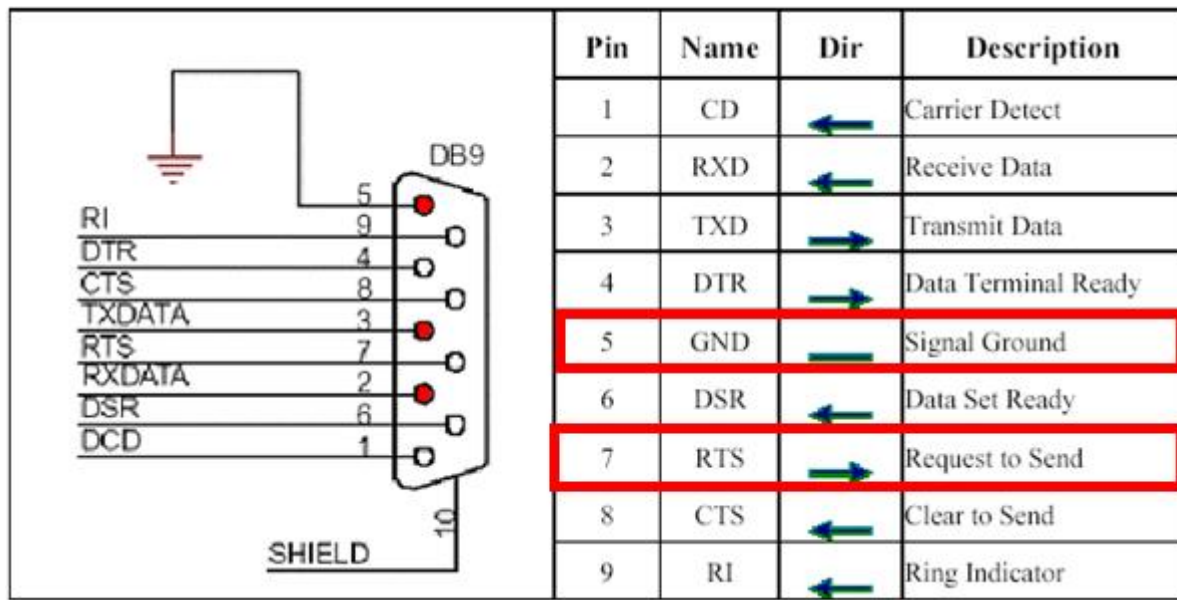
การนำUSB To RS232 มาใช้กับโปรแกรม e-Radio

ความรู้เกี่ยวกับ Port อนุกรม

โปรแกรม e-Radio สามารถเชื่อมต่อระบบวิทยุคมนาคมกับคอมพิวเตอร์ สามารถใช้งานได้ทั้งคอมพิวเตอร์ชนิดที่เป็นพอร์ตอนุกรม และพอร์ต USB แต่เนื่องจากโปรแกรม e-radio ภายใต Software eQSO จะทำงานด้วยการตั้งโปรแกรมควบคุมด้วยสัญญาณขา 7 (RTS) หรือ Request to Send และสัญญาณขา 5 (GND) โดยที่โปรแกรมทำงานด้วยการควบคุมสัญญาณการส่งออกอากาศ ด้วยการบังคับการส่ง PTT ผ่านระบบชุด Radio Modem ที่ได้ออกแบบขึ้นมาแล้วแต่ละประเภทของ Radio Modem

สัญญาณจาก Port อนุกรม ประกอบด้วย

1. สัญญาณ RTS หรือ Request To Send PIN 7
2. สัญญาณกราวด์ หรือ GND PIN 5



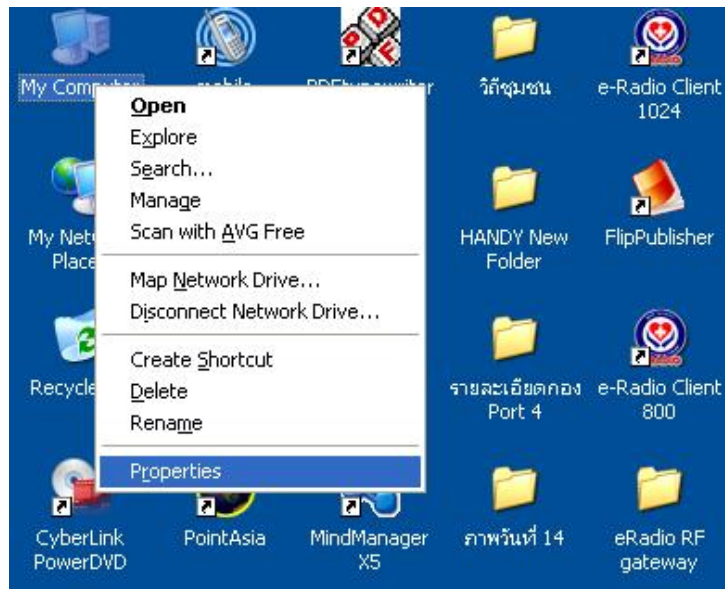
ดังนั้นหากจะตั้งค่าโปรแกรม e-Radio ผ่านโปรแกรม eQSO การตั้งค่าสัญญาณควบคุมจะต้องตั้งค่าสัญญาณจาก RS232 โดยการเลือก Port อนุกรม จะเป็น Com1,Com2,Com3,Com4 แล้วแต่เครื่องคอมพิวเตอร์ที่นำมาเชื่อมต่อ สัญญาณจากขา 7 เป็นสัญญาณ Request To send (RTS) เนื่องจากเครื่องคอมพิวเตอร์รุ่นใหม่บางครั้งไม่มีการใช้งานพอร์ตอนุกรมทำให้ไม่มีการติดตั้งมาด้วย

เมื่อต้องนำมาใช้กับโปรแกรม e-radio จะป็นต้องนำอุปกรณ์แปลงสัญญาณจาก USB To RS232 มาใช้

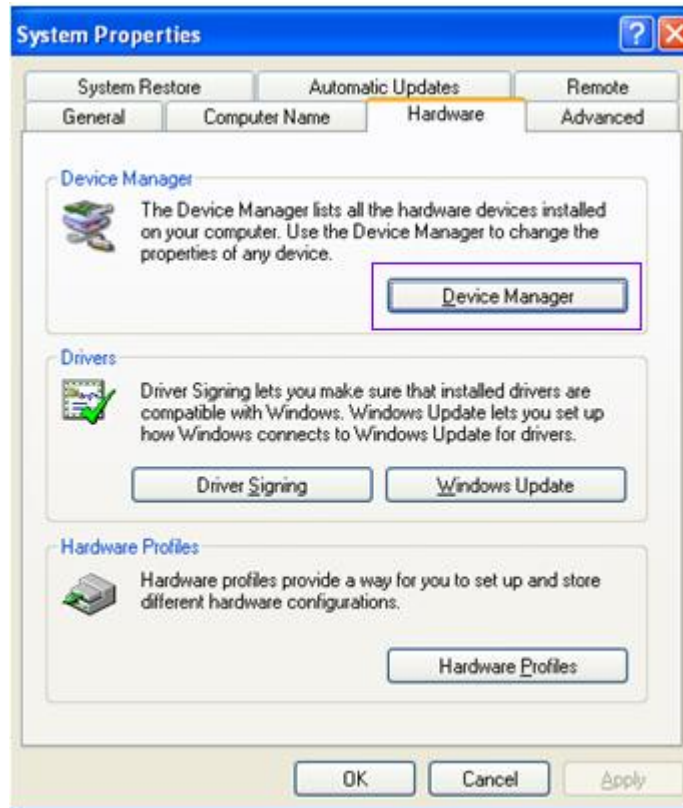
สายสัญญาณ USB To Serial Adapter



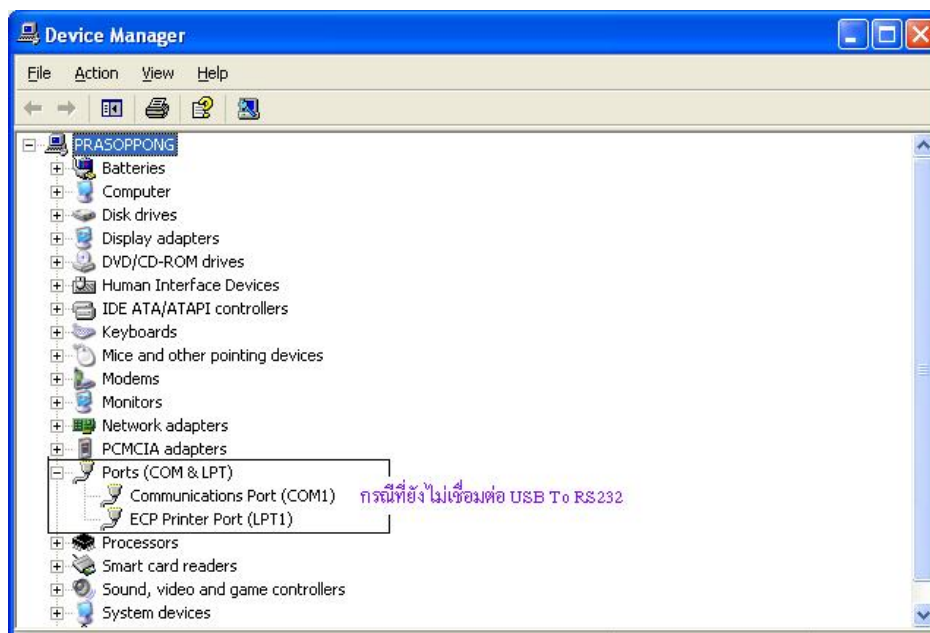
ลำดับที่ 1 การตรวจสอบสายสัญญาณ USB To RS232 ก่อนการเชื่อมต่อ USB



ลำดับที่ 2 การตรวจสอบ HardWare โดยการ Click ที่ Device Manager

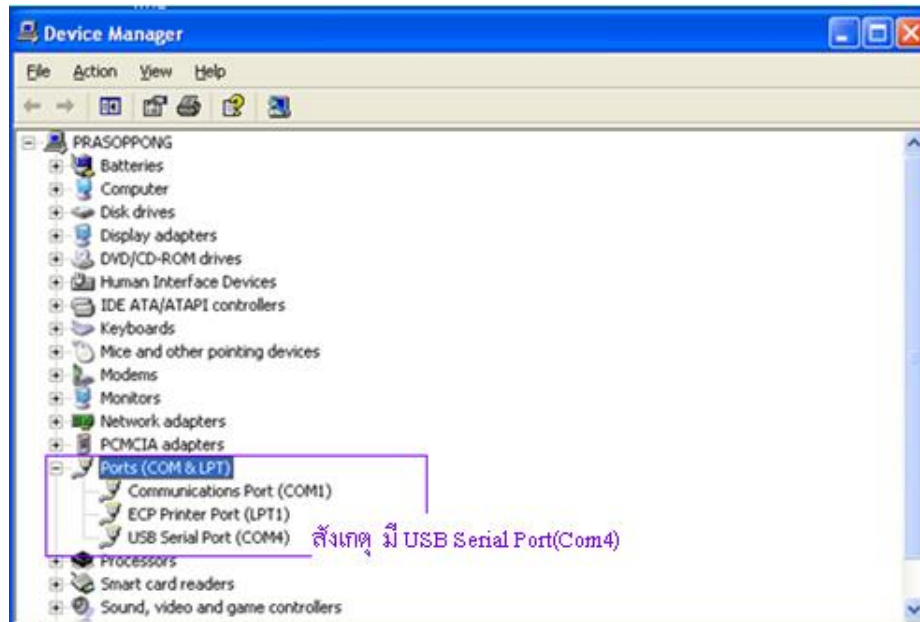


ลำดับที่ 3 ใช้ Mouse Click ที่ Port (COM&LPT)

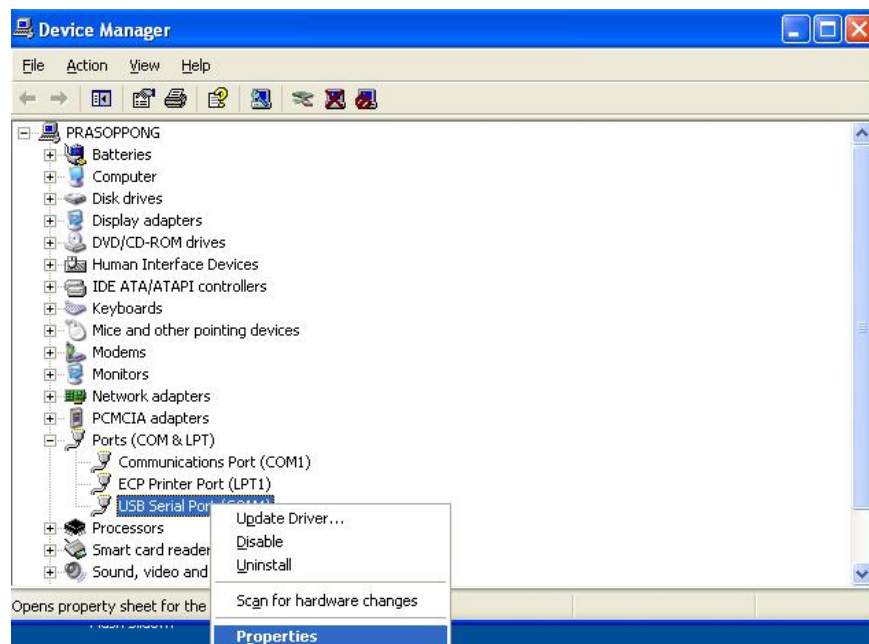


Buy Now to Create PDF without Trial Watermark!!

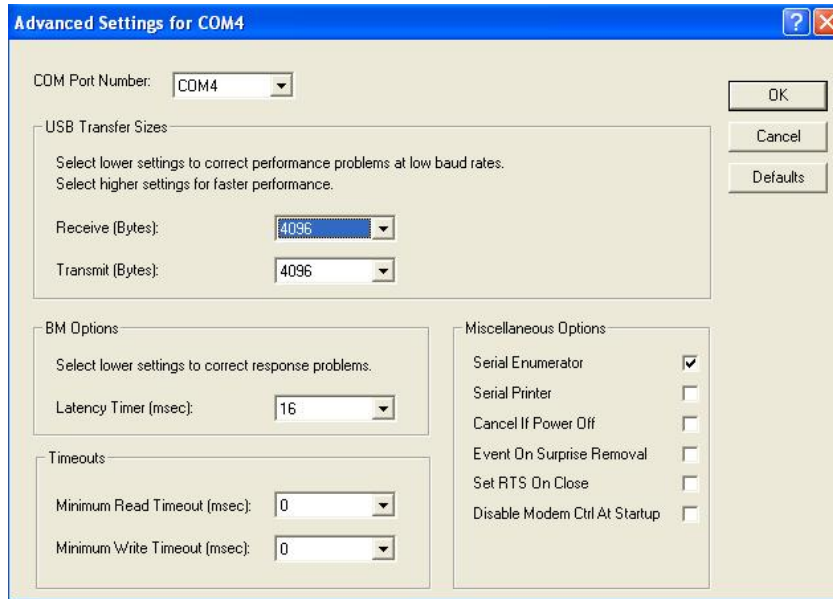
ลำดับที่ 4 หากมีการเชื่อมต่อ USB และ Software ปกติ จะเห็น USB Serial (COM_)



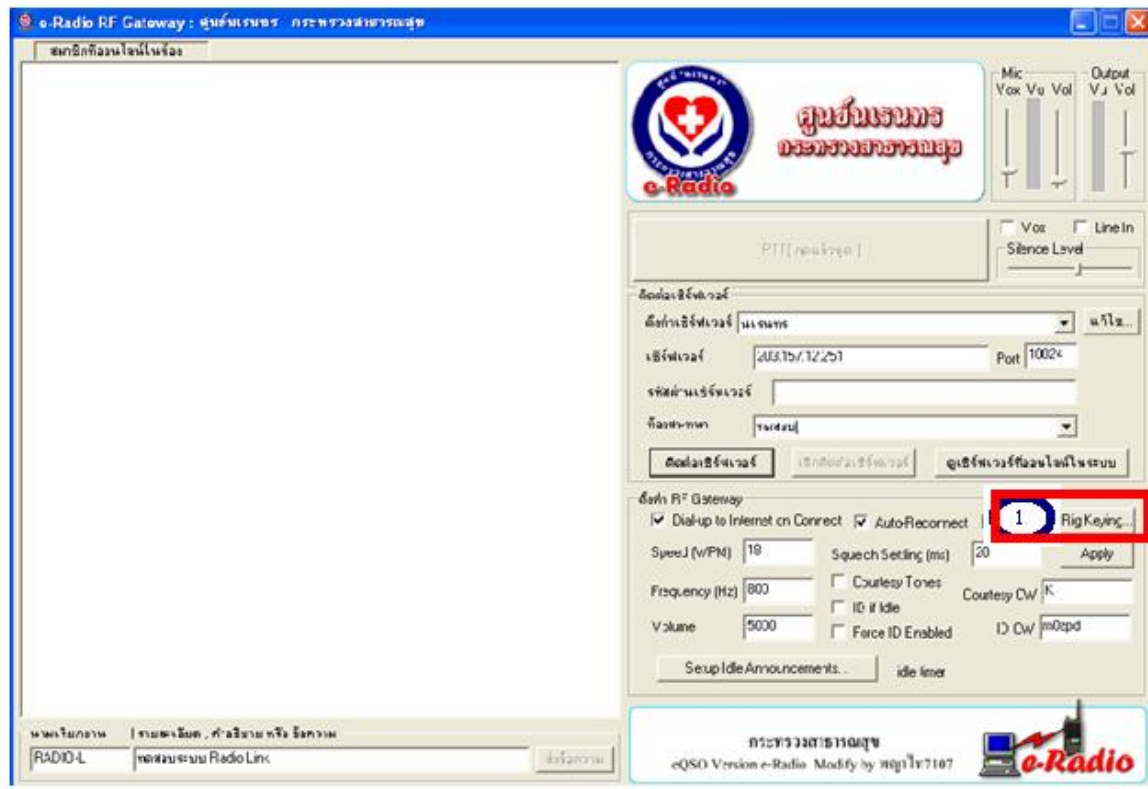
ลำดับที่ 5 การตั้งคุณสมบัติของ USB Port



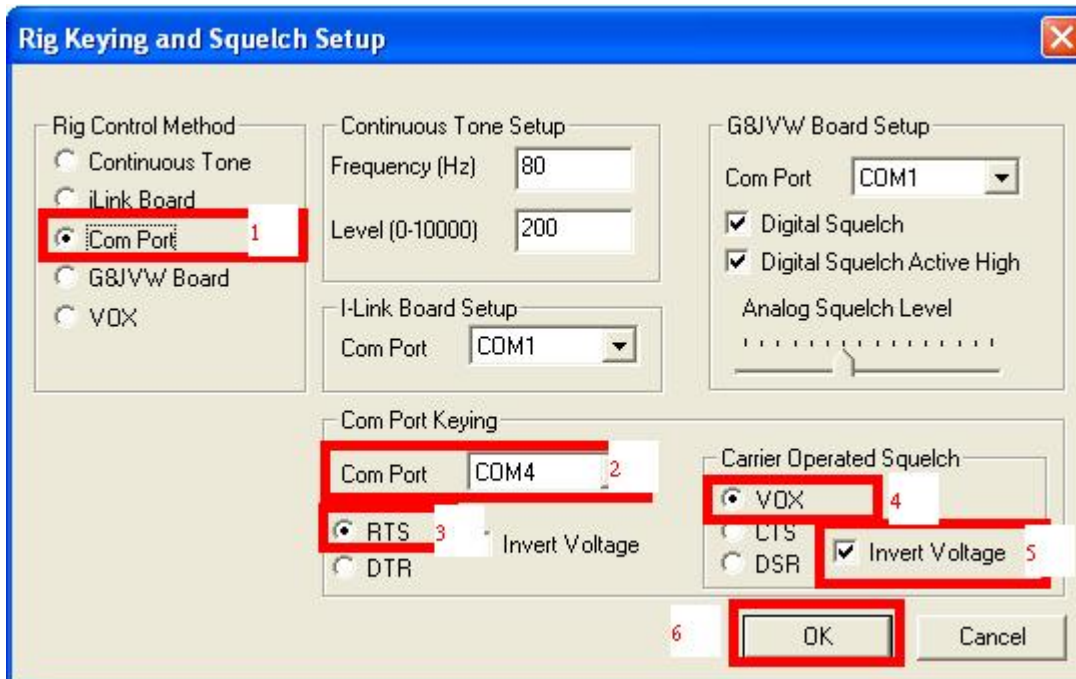
ลำดับที่ 6 การเลือก Com Port



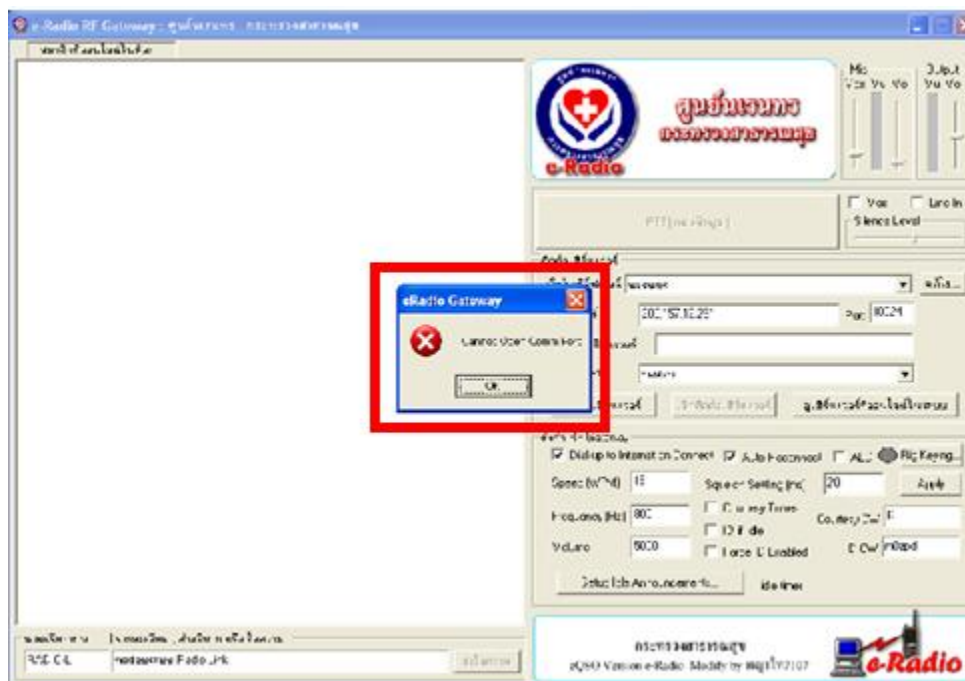
ลำดับที่ 7 เปิดโปรแกรม e-Radio การตั้งค่าโดยการเลือกปุ่ม Rig Keying เพื่อตั้งค่าต่างๆ ทำเช่นเดียวกับการใช้งานผ่านพอร์ตอนุกรม



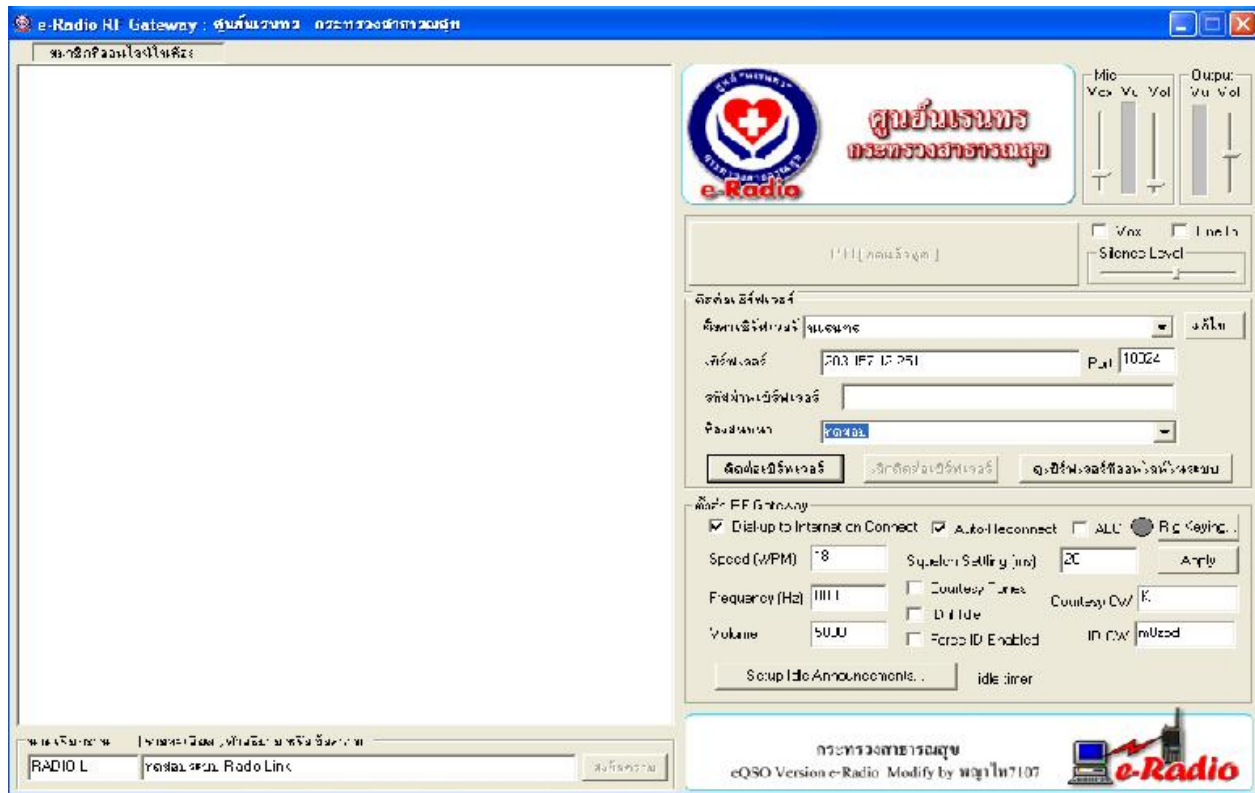
ลำดับที่ 7 การเลือกค่า ComPort จาก Rig Keying โปรแกรม eQSO โดยให้เข้าไปที่ปุ่ม Rig Keying การตั้งค่า ComPort ที่ใช้ในการติดต่อสื่อสาร



ลำดับที่ 8 การตรวจสอบการใช้พอร์ตสื่อสารหากตั้งค่าไม่ถูกจะแสดงผลดังนี้ ขอให้ตั้งค่า ComPort ใหม่จนไม่เกิดสัญญาณดังกล่าว



ลำดับที่ 8 หากตั้งค่าถูกต้องจะได้ค่าแสดงผลดังนี้หลังจากนั้นให้ตั้งค่าระบบ Server ที่จะติดต่อ หรืออาจจะตั้งไว้ก่อนหน้านี้อีกก็ได้



ลำดับที่ 9 ก่อนการติดต่อ server ให้ประกอบวิทยุคมนาคมเข้ากับเครื่องคอมพิวเตอร์ และ Radio Modem ให้เรียบร้อย

