

# โปรแกรมที่เกี่ยวข้องกับการใช้งานระบบ e-radio

เพื่อให้สามารถเข้าไ้ระบบได้ง่ายๆ จะก้แนะนำโปรแกรม Server ที่ทำงานในระบบปฏิบัติการ Windows ซึ่งโปรแกรม eQSO มีทั้งโปรแกรมที่ทำงานในระบบปฏิบัติการ LINUX และ Windows ส่วนโปรแกรมสำหรับผู้ใช้งานสามารถใช้งานได้เช่นเดียวกัน

1. โปรแกรม eQSO Server ทำหน้าที่จัดการระบบทั้งหมด ภายใน Server สามารถสร้างห้องสนทนา และกำหนดรหัสผ่านต่างๆ และค่าทางเทคนิคต่างๆ

(www.pmr446-info.de) eQSO - Konferenzserver von M0ZPD f7r PMR446

TCP/IP Port

ID wenn frei (Sekunden)

ID regelm??ig (Sekunden)

VOX Haltezeit (ms)

Adminpasswort

Logdatei (Name)

Maximale Anzahl der Benutzer

Benutzerpasswort

Info  
Auch Remoteserver m??ssen die geltenden Netzwerkregeln einhalten!

Info eQSO Systemmonitor

IP oder URL des Servers

Server Kommentar

eMail des Server-Admins

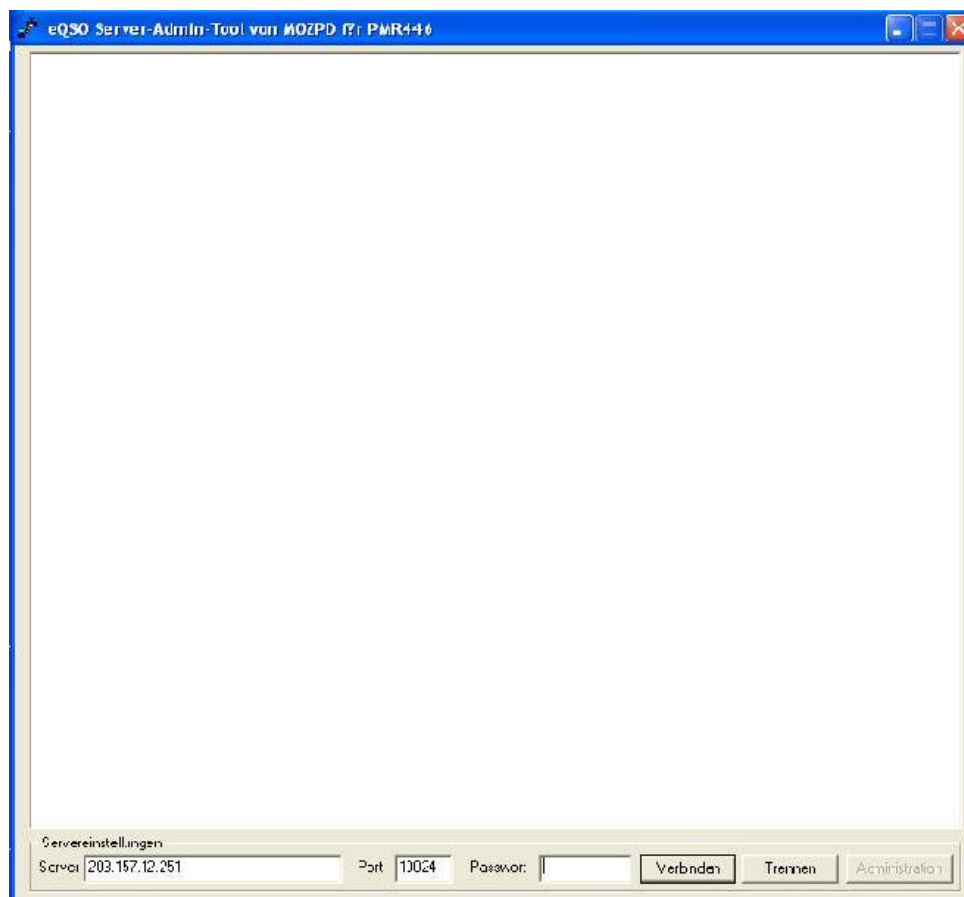
R?ume editieren

Erlaube Client Software vor Version 1.13

Start

## 2. โปรแกรมควบคุมและตรวจสอบผู้ใช้โปรแกรม และป้องกันการรบกวนในระบบ e-radio

นำมาใช้งานเพื่อป้องกันระบบในกรณีที่มีการรบกวน หากในระบบมีสถานี Link หากเกิดการรบกวนและมีสัญญาณในห้องสนทนาตลอดเวลา จะทำให้วิทยุคมนาคมชำรุดได้ ดังนั้นผู้ติดตั้งสถานี Link จะต้องหาวิธีการป้องกันการชำรุดกรณีเกิดการส่งออกอากาศนานเกินไป โดยการตั้งฟังก์ชัน TOT ของเครื่องวิทยุคมนาคมด้วยป้องกันการส่งนานเกินเวลาให้ตั้งที่ 1 นาที



```

CH1-11LINK 0 MOPH Q(O=2/I=0) P= 172ms Tx=580332,Rx=141285 V=1.20
0 Q(O=2/I=0) P= 141ms Tx=580193,Rx=141248 V=1.20
PNK 0211 Q(O=2/I=0) P= 203ms Tx=579354,Rx=140780 V=1.20
HSOCAL Q(O=2/I=0) P= 235ms Tx=579003,Rx=140709 V=1.20
SYSTEM CE Q(O=2/I=0) P= 109ms Tx=568018,Rx=138519 V=1.20
SEE AUI Q(O=2/I=0) P= 156ms Tx=567755,Rx=138497 V=1.20
TH-BLS Q(O=2/I=0) P= 141ms Tx=357551,Rx=90076 V=1.20
JIP-JARP Q(O=2/I=0) P= 204ms Tx=351720,Rx=88605 V=1.20
0 RADIO-L Tx Q(O=0/I=0) P= 172ms Tx=329871,Rx=738270 V=1.20
* Q(O=2/I=0) P= 532ms Tx=41642,Rx=7020 V=1.20
0 Q(O=2/I=0) P= 250ms Tx=40768,Rx=6781 V=1.21
**2 Q(O=2/I=0) P= 938ms Tx=40486,Rx=6852 V=1.20
KANDIT 302 Q(O=2/I=0) P= 328ms Tx=31885,Rx=5675 V=1.20
**2 Q(O=2/I=0) P= 297ms Tx=77787,Rx=13661 V=1.20
0 Q(O=2/I=0) P= 531ms Tx=76899,Rx=13594 V=1.20
0-*** Q(O=2/I=0) P= 593ms Tx=18449,Rx=4256 V=1.20
SAMUI 2 Q(O=2/I=0) P= 359ms Tx=10015,Rx=2157 V=1.20
VP244 Q(O=2/I=0) P= 140ms Tx=9622,Rx=1875 V=1.20
**2 Q(O=2/I=0) P= 250ms Tx=154901,Rx=26947 V=1.20
SINGBURI 1 Q(O=2/I=0) P= 500ms Tx=12023,Rx=2930 V=1.20
**31 Q(O=2/I=0) P= 1079ms Tx=10232,Rx=2325 V=1.20
0 Q(O=2/I=0) P= 531ms Tx=3058,Rx=358 V=1.20
SURAT 0012 Q(O=2/I=0) P= 79ms Tx=746,Rx=131 V=1.20
0 Q(O=2/I=0) P= 140ms Tx=35340,Rx=11197 V=1.20
**0 Q(O=0/I=0) P= 16ms Tx=310836,Rx=141241 V=1.20
**0 Q(O=0/I=0) P= 16ms Tx=159229,Rx=141236 V=1.20
**325 Q(O=0/I=0) P= 125ms Tx=11154,Rx=7136 V=1.20
CENTER6 Q(O=0/I=0) P= 78ms Tx=9736,Rx=7282 V=1.20
**325 Q(O=0/I=0) P= 16ms Tx=10449,Rx=6507 V=1.20
CENTER2 Q(O=0/I=0) P= 125ms Tx=9958,Rx=6016 V=1.20
CENTER5 Q(O=0/I=0) P= 125ms Tx=7301,Rx=5248 V=1.20
CENTER1_1 Q(O=0/I=0) P= 125ms Tx=4027,Rx=2666 V=1.20
0 Q(O=0/I=0) P= 15ms Tx=8715,Rx=7789 V=1.20
CENTER9 Q(O=0/I=0) P= 78ms Tx=2019,Rx=814 V=1.20
**314 Q(O=0/I=0) P= 16ms Tx=24953,Rx=6820 V=1.20
CENTER7 Q(O=0/I=0) P= 94ms Tx=2656,Rx=1171 V=1.20
CENTER7 LE Q(O=0/I=0) P= 516ms Tx=2485,Rx=1368 V=1.20
**0 Q(O=0/I=0) P= 15ms Tx=150503,Rx=141228 V=1.20
**0 Q(O=0/I=0) P= 31ms Tx=148912,Rx=141223 V=1.20
**0 Q(O=0/I=0) P= 16ms Tx=148842,Rx=141215 V=1.20
**0 Q(O=0/I=0) P= 32ms Tx=148823,Rx=141207 V=1.20
**1 0 Q(O=0/I=0) P= 47ms Tx=148783,Rx=141199 V=1.20
**0 Q(O=0/I=0) P= 109ms Tx=148892,Rx=141188 V=1.20
**0 Q(O=0/I=0) P= 31ms Tx=148646,Rx=141176 V=1.20
**0 Q(O=0/I=0) P= 31ms Tx=148643,Rx=141167 V=1.20
**0 Q(O=0/I=0) P= 16ms Tx=148622,Rx=141160 V=1.20

```

### 3. โปรแกรมสำหรับผู้ใช้งาน (PC User)

The screenshot shows the e-Radio software interface. On the left, there is a list of radio channels with their respective frequencies and names. The main area contains control panels for microphone and speaker volume, and buttons for connecting to the server. The connection settings are configured for CH1-11LINK with server IP 203.157.12.251 and port 10024. The interface includes the logo of the Ministry of Public Health and the e-Radio project.

#### 4. โปรแกรมสำหรับ RF Gateway เพื่อให้สามารถใช้งานเครื่องวิทยุคมนาคมผ่านระบบ e-radio

